

Epicor® iScala®



EPICOR.

促进增长的业务管理软件

面对不断出现的挑战，机构必须优化其流程、提高效率，以刺激增长。无论你是面临激烈的竞争、复杂的供应链、还是不断增加的市场压力，正确的企业资源规划（ERP）软件解决方案均可帮助你战胜这些挑战并获得成功。它可以帮助你降低成本，提高质量、上市速度和客户满意度。

ERP解决方案可联接完全不同的系统和流程，以此提高跨所有功能的可视性、沟通、报告、分析和生产力。对业务的实时和深入洞察正是其最强大的优势，这能帮助企业在当今高度竞争的环境下变得更加高效、敏捷，更具创新能力。

对ERP的不同需求

中小企业（SMB）通常采用临时的系统开发方法，以增强和添加特征及功能，从而应对可能出现的战术挑战。这可能导致系统变得复杂、低效和难以支持，还会出现数据不一致的情况。

这些公司（包括大型跨国公司的子公司）与全球2000强公司有着不同的业务动态。虽然SMB需要借助企业ERP系统的力量，但其并不具备管理大规模解决方案复杂性的资源或预算。

为什么选择Epicor iScala

Epicor iScala是一款价格适中却具有综合功能的ERP解决方案，能够帮助SMB参与市场竞争 - 无论是在本地还是在全球范围内运营。它不仅可以帮助公司内部的实时协作，还支持公司间，及其与贸易伙伴之间的实时协作。

iScala是一款屡获殊荣的灵活解决方案，可以很轻松地配置以应对跨行业不同领域公司的独特需求，包括酒店、工业机械、制药、照明工程、电子、汽车零部件、大众消费品等等。

该解决方案配置了强大的财务和运营核心，其模块化，灵活的基础架构，以及内置集成工具，具有简单实施、运行和扩展的优势，从而节省了企业的时间和金钱。

Epicor iScala还能适应用户、其不断增长的流动性劳动力，以及其工作运行环境不断变化的需求。

iScala是数十年来与数以千计Epicor客户在全球范围内实施的经验和协作的结晶。作为一款真正的全球解决方案，iScala支持32种语言和多公司部署。还提供应对不同财务标准、跨境交易、税收以及监管合规和治理要求的解决方案。

提升技术到业务层面

iScala技术包括：

- ▶ 数据库服务器、应用服务器和客户端架构
- ▶ 移动应用程序
- ▶ Web应用程序
- ▶ 集成平台

Epicor iScala的构建利用了诸如Microsoft .NET® 框架和Microsoft SQL®服务器等此类一流的Microsoft®平台和技術。

这些经验证的行业标准平台具有花费最低、易于维护、稳定、管理简单和可靠等特点，能赋予此技术最大的灵活性。

核心功能

Epicor iScala包括财务核心和运营核心，具有可选模块特征，能够应对任何机构的ERP需求。

财务核心

财务分类账是任何业务的核心 - Epicor iScala的核心为报告收入、收益、支出、资产、资本、负债等的财务模块。总分类账模块甚至允许以不同的货币和格式进行报告。销售和采购分类账作为关键的现金流工具，允许与供应商、合作伙伴、客户、债权人、税务当局等建立财务关系。

该系统旨在提供监测、控制、调节和报告的可视性及流程，而无须牺牲数据流入分类账的速度。

iScala财务核心范围内有一套综合的结算特征，包括信用控制、付款、信用证建议等。

与其他系统不同，iScala能完全与其他业务和ERP解决方案集成。例如，在酒店业，一家大型连锁酒店可能会在后台使用另一款ERP或预算系统，而以iScala作为本地ERP解决方案。

运营核心

iScala运营核心范围内包含了有效供应链的工具。一般常规的供应链范围内的许多功能添加了不必要的复杂性，造成浪费 - 而非增加价值。Epicor iScala软件允许机构识别、减少和消除这些非增值活动。这使公司变得更精简，并以更快、更便宜和更高质量向市场提供产品和服务。

它提供了人们通常期望从综合ERP系统中获得的存货/仓库和物流的特征，包括仓库流程（存货盘点、转移）、销售流程（报价到现金）和采购流程（采购到支付）。

然而，iScala还提供了更深入的功能。例如，如果我们浏览一下“报价到现金”流程，便可了解到iScala在退货、部分出货、直接开具发票、装箱等方面做了许多变化。它还通过批次、不同货币的不同估价模型、序列号、灵活分配等方面提供详细的会计核算。

Epicor iScala业务架构

可选模块

薪资
消除与雇员有关的薪资相关支出的复杂性

仓库管理
增强的SCM特征扩展运营核心，从而实现精细

佣金管理
为各种代理提供计算、报告和支付佣金的工具

资产管理
在资产的整个生命周期提供清晰的可视性和更好的管理

安全合规和审计
包含确保和简化合规工作的强大特征

项目管理
更好地规划、管理和监测控，甚至是最复杂的基于项目的活动任务

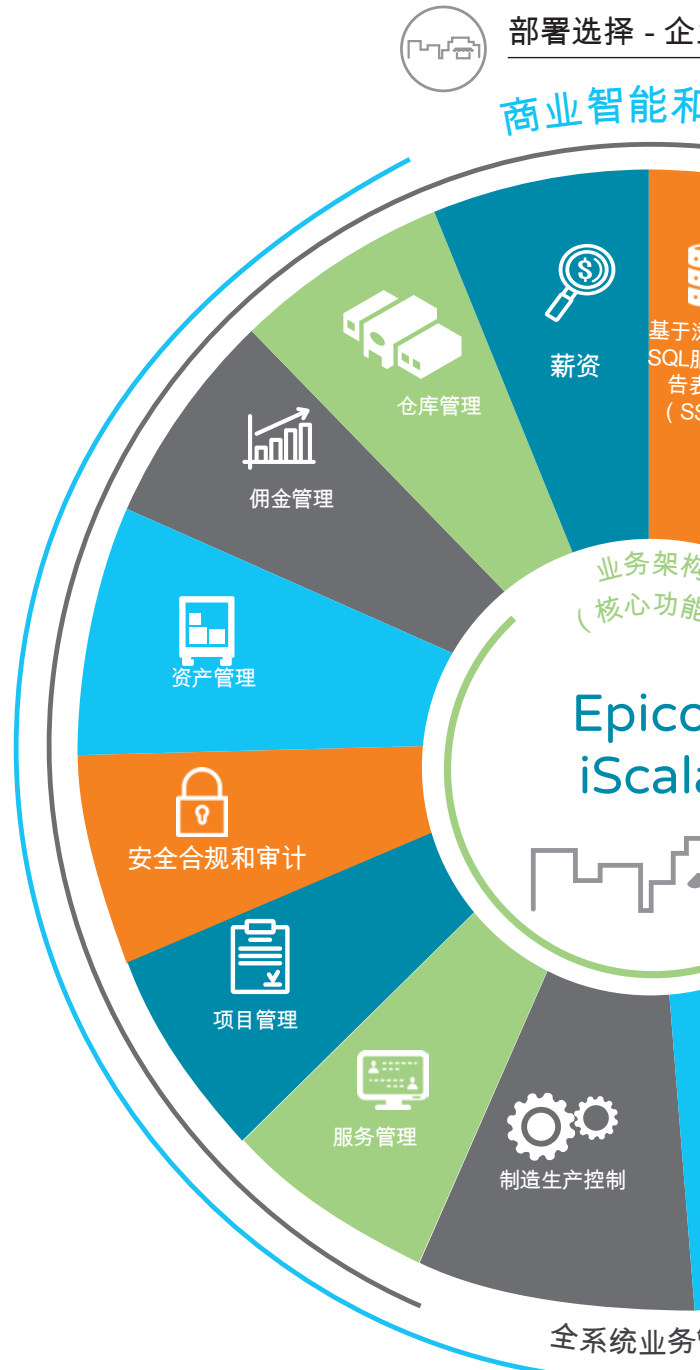
服务管理
管理维护自身和客户设备的复杂性

制造生产控制
提供给离散型制造商对其完整制造流程的严格控制

高级制造
增加可视性并强化运营集成，以实现更好的流程协调

业务架构 (核心功能)
管理财务交易所需的一切，以及管理制造流程、存货、转移、工作流程、规划等所需的工具

财务核心
Epicor iScala的核心是控制业务的财务模块





运营核心

包含于此的工具构成了一款有效但可简单管理的供应链

酒店核心

专门为酒店财务会计核算设计，包括物料和配方管理

可选X-iScala功能

- 

基于浏览器的SQL服务器 报表服务 (SSRS)
 为用户提供随时随地在任何设备上查看其报表的能力
- 

按需培训
 将由Epicor专家提供简明扼要和通俗易懂的网络课程

可选配套产品

- 

Epicor XL Connect
 用户在Microsoft® Excel中创建和解释信息的简单解决方案
- 

Epicor Data Analytics
 利用简单的仪表盘、可视图形、图表和表格做出明智的战略决策
- 

iScala Collect
 针对最复杂需求的库存和仓库管理解决方案
- 

Epicor StoreFront ONE
 强大、集成、易于设置的CMS、PIM和电子业商务解决方案
- 

Epicor Financial Planner
 快速提供实际数据、预算和实时预测的财务计划和分析 (FP&A) 解决方案

iScala的存货补足规划/MRP-I和可兑现承诺能帮助你的公司调整存货，提高效率，同时最大限度减少营运资本支出。

其它有助于使物流流程更准确和有效的特征包括：

- ▶ 直接发运
- ▶ 中心仓库
- ▶ 循环盘点
- ▶ 提前期管理
- ▶ 质量控制
- ▶ 批次追溯
- ▶ 箱子搬运
- ▶ 序列号

供应链功能还包括销售订单和申请、物料管理、仓库、项目、租赁和服务模块。

酒店核心

iScala酒店核心是针对酒店财务会计核算、物料和配方管理的综合后台解决方案，专为酒店业的独特需求而设计。它还能与物业管理和销售点系统集成。

它能应对从独立的酒店和餐厅，到最大型的酒店、赌场和餐厅集团或房地产投资信托基金（REIT）的不同需求。iScala解决方案可迅速实施，进而快速简便地与销售点（POS）和物业管理（PMS）系统集成。对于规模最大、遍布全球的组织而言，iScala的复制和管理相对简单，此点尤为关键。

其功能超越了传统的通用ERP系统，能提供最优的存货控制、财务管理、商业智能，帮助实现最高效率，促进协作。

模块功能

可选模块能帮助扩展和增强现有Epicor iScala的强大功能，以满足机构运营、财务和物流方面的需求。

薪资 - 对于薪资成本很高的机构而言，此模块有相当的灵活性，能处理不同支付频率、方法、社会税和与雇员有关的薪资支出。对费用/工资的综合分析功能可对此重要成本线进行精细控制。

仓库管理 - 这为具有增强供应链管理（SCM）特征的运营核心提供了额外功能，以在更精细层面上管理库存。此模块优点不胜枚举，包括跨多个仓库的更清晰仓位管理、准确的存货管理、集成拣选、严格质量控制和可追溯性等。

佣金管理 - 这包括根据已开发票或结算值来计算、报告和支付多个代理佣金的工具。

资产管理 - 易于管理和报告的，在资产采购、消费、位置、责任和处置等方面的业务流程。

安全合规和审计 - 包含了所有iScala功能的强大特征可帮助简化合规工作，它提供的功能如下：订单行的细化权限；分类账的强制关闭；超时、用户名和密码的重新认证；iScala表单中的单个字段可设为仅读或完全隐藏；审计工具；通过过滤选项和专用权限查询数据变化的新动态机制。

项目管理 - 更好地组织基于项目的活动，简化会计核算，更好地控制与成本、物料和劳动力相关的项目。

服务管理 - 这提供了完整的后台功能，包括维护自身的设备和客户的设备、出售维修维护期间使用的零部件和物料并开具发票、安排现场工程师，设备维护操作、保修和全机出租流程。

制造生产控制 - 通过使用项目管理模块控制面向离散型制造、按存货制造（MTS）和按订单制造（MTO）流程，以及基于项目制造的完整制造流程。

高级制造 - 此模块为制造控制提供了更深层次的功能。增加了操作屏幕运行的可视性，例如采购和制造，以实现更好的流程协调。其他特征允许添加流程，在成品结构方面获得更大的灵活性，并通过更好的规划得到更准确结果。

Epicor配套产品

Epicor XL Connect是一款自助式报告和分析解决方案，内置查询工具和可随意拖拽的界面，并允许创建自定义报告。此简单解决方案允许用户在Microsoft® Excel®中创建和刷新信息。

iScala Collect扩展了ERP供应链的执行能力，以帮助制造商和分销商精简库存管理、提高生产力，并应对复杂的行业 and 客户需求。

Epicor Data Analytics (EDA) 提供可自定义的交互式仪表盘，易于分析业务系统内部的数据。通过仪表盘、可视图形、图表和表格可迅速查看业务绩效的重要信息，从而据此做出明智的战略决策。

Epicor Storefront ONE是一款功能强大、易于设置的内容管理系统 (CMS)、产品信息管理 (PIM) 和电子商务解决方案，完全集成于Epicor iScala ERP系统中。

Epicor Financial Planner是一款革命性的财务规划和分析 (FP&A) 解决方案，几分钟内便可从零开始提供现成的实际数据、预算和实时预测。

跨iScala功能

这是针对**SQL服务器报告服务 (SSRS)** 的浏览器报告。除适用于本地用户的标准模板外，iScala还为随时随地需要设备报告工具的用户提供基于浏览器的报告选项。

按需培训。经过适当培训的员工可以促进生产力和，改善用户满意度。由Epicor专家提供的简明扼要和通俗易懂网络课程可在你的员工需要或有空时提供。我们的多项课程覆盖现有和旧的解决方案，包括财务、物流、商业智能、系统管理等。

为全球企业度身定做

Epicor iScala以其注重服务、适应性强的业务架构，为机构参与新全球经济竞争保驾护航——在新全球经济竞争范围内，业务敏捷性是关键，盈利能力和业务增长是目标。

通过Epicor iScala解决方案和在你身边的顾问及合作伙伴团队，你将拥有自信地应对当前和未来面对挑战所需的资源。

添加更多的价值

开发人员解决方案 - Epicor iScala提供了非常丰富的开发环境，允许客户在受控开发环境内构建其需要的增强功能或变化。开发工具的功能是有限的，所以此表述并不正确。

相反，可以考虑一下“通过使用Epicor iScala开发工具的广泛功能可赋予软件更好地处理独特业务需求的能力。”

第三方集成 - iScala的优点在于其灵活性，以及能方便地与其他业务和技术解决方案集成。无论你是希望集成客户关系管理 (CRM) 解决方案、在后端添加企业解决方案，还是仅扩展功能，iScala均能提供帮助。

按需提供知识 - 为客户提供简单易用的指导，以帮助其开展日常运营工作。

商业智能 - 通过iScala核心和模块中提供的全面扩展的报告及可视性，可获得测量、监测和管理业务所需的一切。内置报告工具包括：

- ▶ 覆盖了iScala全部功能的100多份标准报表，通过单击一个按钮便可获得信息。
- ▶ SSRS增强了标准报告，为客户提供更清晰和更通俗易懂的标准报告。其还允许创建新的定制报告，易于对模板重新格式化，以应对特殊的客户要求。

Epicor特色项目实施方法



ERP解决方案是复杂的系统，通常必须独特且具有挑战性的业务环境中运行。为了获得完全运行和集成的业务解决方案，需要专家实施支持。当添加自定义时，需要一定的技能和知识才能应对业务的挑战。

来自授权合作伙伴的Epicor专业服务和顾问可以提供简单、快速和无缝的部署、实施以及到iScala的迁移。

为了促使任何复杂的项目取得成功，需要一个专用框架方法。我们的特色项目实施方法开发了数千个项目，让Epicor为我们在世界各地的客户持续提供高效、有效和管理良好的iScala项目。

它将引导你和你的公司完成五步流程 - 从对业务要求的深入分析到成功部署 - 让你的公司迅速开始使用Epicor解决方案来开展日常运行。

Epicor简介

Epicor Software Corporation推动了业务增长。我们提供灵活的针对特定行业的软件，旨在满足我们的制造、分销、零售和服务行业客户的精确需求。在云端或内部部署的每个解决方案中，都融入了超过45年的在客户独特业务流程和运营要求方面积累的经验。通过对您所处行业的深入了解，Epicor解决方案可以显著提高绩效和盈利能力，同时降低复杂性，使您更加专注于拓展。有关更多信息，[请联系Epicor](#)或访问www.epicor.com。



请立即联系我们 info@epicor.com www.epicor.com